

# ERDC-100-24

## Données sur les performances

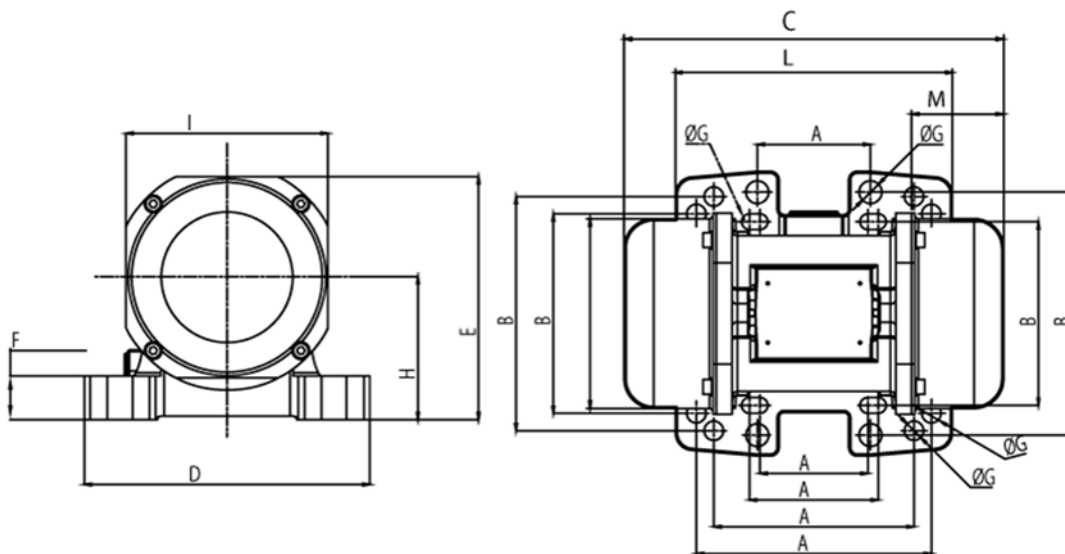
- Vitesse nominale du moteur : 3000 tr/min
- Connexion en courant continu
- Démarrage possible dans n'importe quelle position



Typ	Couple de travail [kgcm]	Force de déséquilibre [N]	Puissance [W]	courant max. [A]	Voltage [VDC]	Poids [kg]
ERDC-100-24	2,4	1190	100	4,0	12	5,0

Tableau 1: Données sur les performances

## Dimensions



Dimension	A	B	C	D	E	F	G	H	I	L	M	N	Vis
	[mm]	[mm]	[mm]	[mm]	[mm]	[mm]	[mm]	[mm]	[mm]	[mm]	[mm]	[mm]	
ERDC-100-24	62-74	106	218	164	140	25	9	82	116	159	53	110	M8
	65	140					13						M12
	115	135					11						M10
	135	115					11						M10

Tableau 2: Dimensions