

# F40

## Leistungsdaten

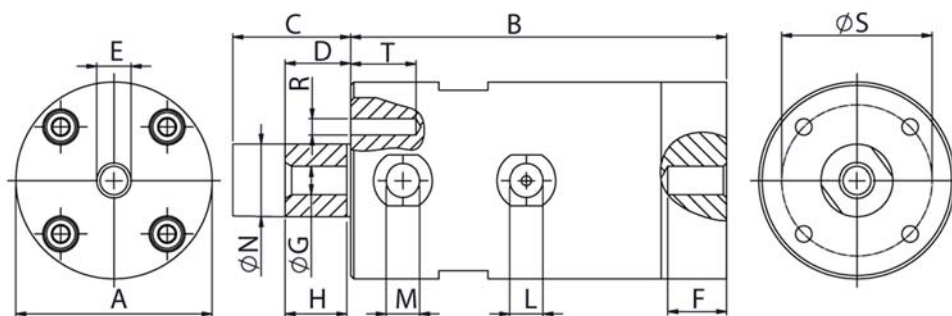
- Einsatztemperaturen -20°C bis 200°C
- Anlauf in jeder Position möglich
- wartungsfrei, ölfreier Betrieb möglich (Schmierung erhöht Lebensdauer)
- Nach außen schwingender Kolben mit Befestigungsmöglichkeit
- Schwingfrequenz und Kraft werden über den Betriebsdruck eingestellt
- ATEX Zone 21 II 2D c T95°C/135°C/200°C/210°C  
Zone 1 II 2G c T5/T4/T3/T2
- Geräuschpegel kleiner 80 dB(A)



Typ	Schwingfrequenz [1/min]			Kraft [N]			Arbeitsmoment [kg*cm]			Luftverbrauch [l/min]		
	2 bar	4 bar	6 bar	2 bar	4 bar	6 bar	2 bar	4 bar	6 bar	2 bar	4 bar	6 bar
F40	1.380	1.560	1.740	205	332	413	1,96	2,49	2,49	80	190	320

Tabelle 1: Leistungsdaten

## Abmessungen



Typ	A	B	C	D	E	F	G	H	I	L	M	N	O	P	Q	R	S	T	Gewicht
	mm	mm	mm	mm		mm		mm	mm			mm	mm	mm	mm		mm	mm	[kg]
F40	85	140	57	13	M16	17	M16	20	36	1/4"	3/8"	40	20		65	M6	16	65	5,7

Tabelle 2: Abmessungen