

F15P

Leistungsdaten

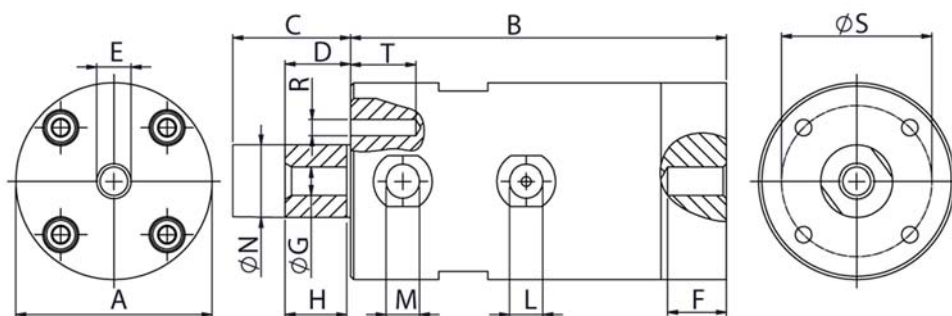
- Einsatztemperaturen -20°C bis 100°C
- Anlauf in jeder Position möglich
- wartungsfrei, ölfreier Betrieb möglich (Schmierung erhöht Lebensdauer)
- Nach außen schwingender Kolben mit Befestigungsmöglichkeit
- Schwingfrequenz und Kraft werden über den Betriebsdruck eingestellt
- ATEX Zone 21 II 2D c T95°C/105°C
Zone 1 II 2G c T5/T4
- Geräuschpegel kleiner 80 dB(A)



| Typ | Schwingfrequenz [1/min] | | | Kraft [N] | | | Arbeitsmoment [kg*cm] | | | Luftverbrauch [l/min] | | |
|------|-------------------------|-------|-------|-----------|-------|-------|-----------------------|-------|-------|-----------------------|-------|-------|
| | 2 bar | 4 bar | 6 bar | 2 bar | 4 bar | 6 bar | 2 bar | 4 bar | 6 bar | 2 bar | 4 bar | 6 bar |
| F15P | 1.920 | 2.160 | 2.340 | 43 | 73 | 86 | 0,21 | 0,29 | 0,29 | 20 | 42 | 80 |

Tabelle 1: Leistungsdaten

Abmessungen



| Typ | A | B | C | D | E | F | G | H | I | L | M | N | O | P | Q | R | S | T | Gewicht |
|------|----|-----|----|----|-----|----|-----|----|----|------|------|----|----|----|----|----|----|----|---------|
| | mm | mm | mm | mm | | mm | | mm | mm | | | mm | mm | mm | mm | | mm | mm | [kg] |
| F15P | 50 | 115 | 39 | 9 | M10 | 15 | M10 | 22 | 13 | 1/8" | 1/8" | 16 | | | | M6 | 12 | 36 | 0,5 |

Tabelle 2: Abmessungen