

# BLE40

## Données sur les performances

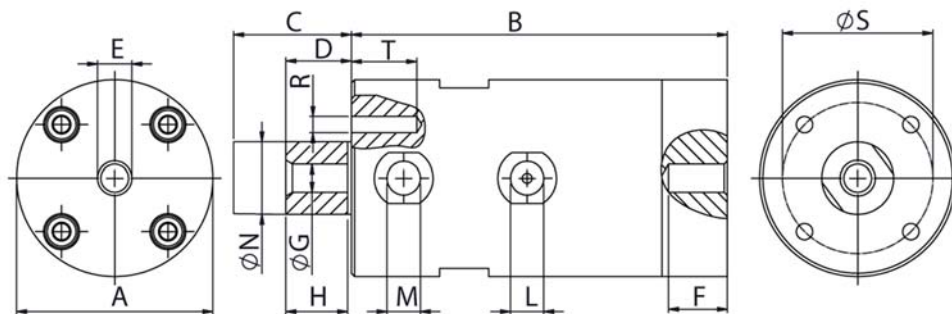
- Températures de fonctionnement -20°C à 200°C
- Démarrage possible dans n'importe quelle position
- possibilité de fonctionnement sans entretien et sans huile (la lubrification augmente la durée de vie)
- Piston oscillant vers l'extérieur avec moyens de fixation
- La fréquence et la force de vibration sont réglées par la pression de fonctionnement
- Niveau sonore inférieur à 80 dB(A)



Typ	Fréquence de vibration [1/min]			Force [N]			Couple de travail [kg*cm]			Consommation d'air [l/min]		
	2 bar	4 bar	6 bar	2 bar	4 bar	6 bar	2 bar	4 bar	6 bar	2 bar	4 bar	6 bar
BLE40	1.380	1.560	1.740	205	332	413	1,96	2,49	2,49	80	190	320

Tableau 1: Données sur les performances

## Dimensions



Typ	A	B	C	D	E	F	G	H	I	L	M	N	O	P	Q	R	S	T	Poids
	mm	mm	mm	mm		mm		mm	mm			mm	mm	mm	mm		mm	mm	[kg]
BLE40	85	140	57	13	M16	17	M16	20	36	1/4"	3/8"	40	20		65	M6	16	65	5,7

Tableau 2: Dimensions