

# BLE15

## Données sur les performances

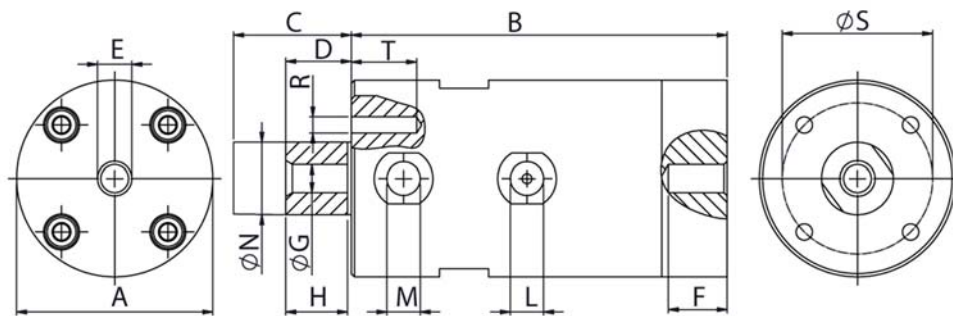
- Températures de fonctionnement -20°C à 200°C
- Démarrage possible dans n'importe quelle position
- possibilité de fonctionnement sans entretien et sans huile (la lubrification augmente la durée de vie)
- Piston oscillant vers l'extérieur avec moyens de fixation
- La fréquence et la force de vibration sont réglées par la pression de fonctionnement
- Niveau sonore inférieur à 80 dB(A)



Typ	Fréquence de vibration [1/min]			Force [N]			Couple de travail [kg*cm]			Consommation d'air [l/min]		
	2 bar	4 bar	6 bar	2 bar	4 bar	6 bar	2 bar	4 bar	6 bar	2 bar	4 bar	6 bar
BLE15	2.280	2.520	2.820	48	78	98	0,16	0,22	0,22	20	38	67

Tableau 1: Données sur les performances

## Dimensions



Typ	A	B	C	D	E	F	G	H	I	L	M	N	O	P	Q	R	S	T	Poids
	mm	mm	mm	mm		mm		mm	mm			mm	mm	mm	mm		mm	mm	[kg]
BLE15	50	115	41	7	M10	15	M10	15	13	1/8"	1/8"	15	12		36	M6	18	36	1,5

Tableau 2: Dimensions