

# PHD60

## Leistungsdaten

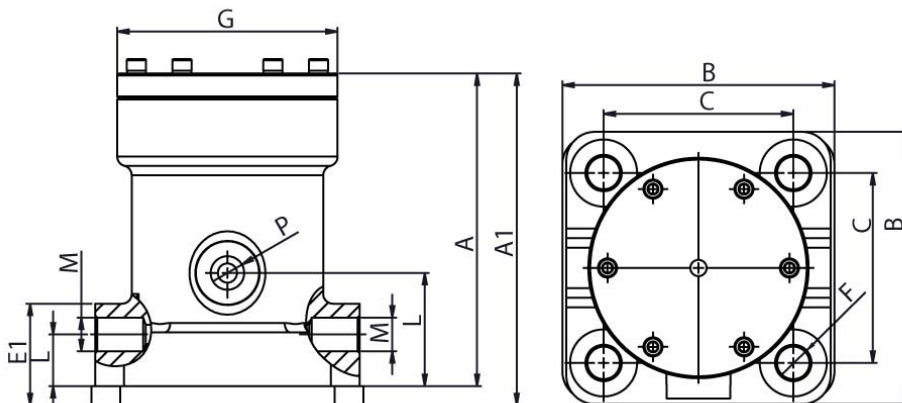
- Einsatztemperaturen -20°C bis 200°C
- Befestigung erfolgt über Schrauben, Kolben steuert selbsttätig um und schlägt auf Untergrund bzw. Montagefläche
- Sehr hohe Schlagkraft – Besonders zum Einsatz in Silos, Trichtern und Rohrleitungen zur Vermeidung von Krusten,- Brücken- und Schlotbildung
- wartungsfrei, ölfreier Betrieb möglich (Schmierung erhöht Lebensdauer)
- ATEX möglich mit Sonderzubehör
  - Zone 21 II 2D c T95°C/135°C/200°C/210°C
  - Zone 1 II 2G c T5/T4/T3/T2
- Geräuschpegel kleiner 100 dB(A)



Typ	Schwingfrequenz [1/min]			Kraft [N]			Arbeitsmoment [kg*cm]	Luftverbrauch [l/min]		
	2 bar	4 bar	6 bar	2 bar	4 bar	6 bar		2 bar	4 bar	6 bar
PHD60	1200	1600	1900	1296	2304	3250	4,11	100	250	400

Tabelle 1: Leistungsdaten

## Abmessungen



Typ	A	A1	B	C	D	E	E1	F	G	H	P	L	M	N	Gewicht
	mm	mm	mm	mm		mm		mm	mm			mm	mm	mm	[kg]
PHD60	163	173	138 x 142	99	125	28	38	17	115	60	1/2"	27	2x 1/2"	60	11,0

Tabelle 2: Abmessungen