

PG80

Données sur les performances

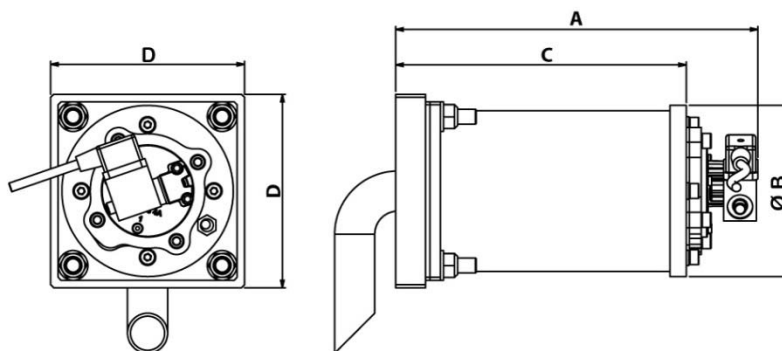
- Particulièrement adapté à l'écoulement de solides en vrac dans les silos et les trémies
 - en cas de forte ventilation (p. ex. sable humide)
- Températures de fonctionnement -20°C à 80°C
- Principe de fonctionnement électro-pneumatique
- Pression de fonctionnement 3 à 6 bar
- Plaque de soudage universelle pour entonnoir incluse dans la livraison
- Accessoires en option
 - Contrôle des pauses du temps de travail
 - Kits de connexion pneumatique



Typ	Consommation d'air [NL/cycle]		Ligne d'alimentation [Ø]
	à 3 bar	à 6 bar	[mm]
PG80	12,5	21	8

Tabelle 1: Données sur les performances

Dimensions



Typ	A	B	C	D	Connexion d'air	Poids
	[mm]	[mm]	[mm]	[mm]		[kg]
PG80	335	200	265	200	1/4"	29,7

Tabelle 2: Dimensions