

# OT36S

## Données sur les performances

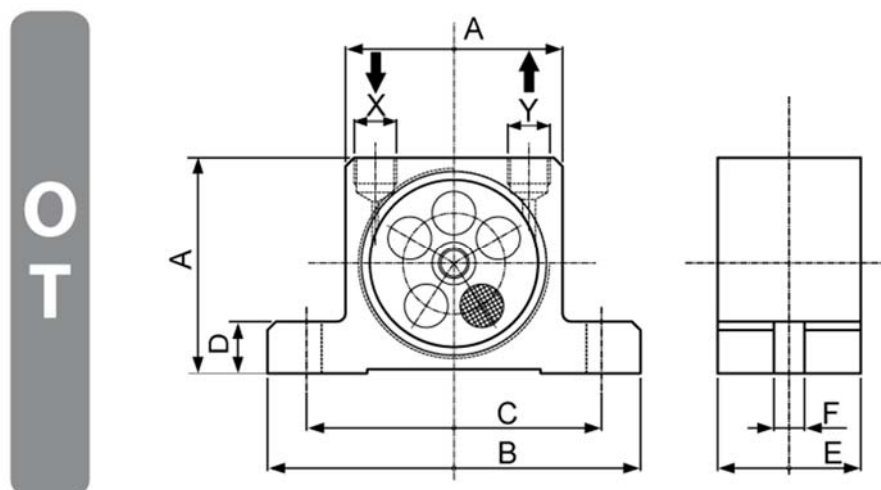
- Les vibrations sont générées par une turbine équipée de masses déséquilibrées, qui est montée sur des roulements à billes spéciaux.
- Températures de fonctionnement -20°C à +120°C
- Démarrage possible dans n'importe quelle position
- Une vanne à 3/2 voies et de l'air comprimé filtré sont nécessaires pour le fonctionnement.
- La fréquence et la force de vibration sont réglées par la pression de fonctionnement (jusqu'à 6 bars)
- ATEX Zone 21 II 2D c T95°C/125°C  
Zone 1 II 2G c T5/T4



Typ	Vitesse [rpm]			Force de déséquilibre [kN]			Consommation d'air [l/min]		
	2 bar	4 bar	6 bar	2 bar	4 bar	6 bar	2 bar	4 bar	6 bar
OT36S	6.000	7.000	8.500	3,98	6,93	7,40	322	542	749

Tableau 1: Données sur les performances

## Dimensions



Typ	A	B	C	D	E	F	X-Y	Poids
	[mm]	[mm]	[mm]	[mm]	[mm]	[mm]		[kg]
OT36S	100	160	130	20	73	11	3/8"	2,53

Tableau 2: Dimensions