

# BLE85

## Leistungsdaten

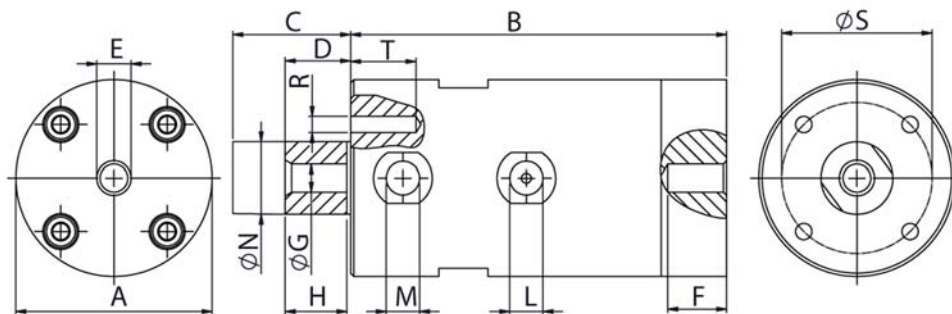
- Einsatztemperaturen -20°C bis 200°C
- Anlauf in jeder Position möglich
- wartungsfrei, ölfreier Betrieb möglich (Schmierung erhöht Lebensdauer)
- Nach außen schwingender Kolben mit Befestigungsmöglichkeit
- Schwingfrequenz und Kraft werden über den Betriebsdruck eingestellt
- Geräuschpegel kleiner 80 dB(A)



Typ	Schwingfrequenz [1/min]			Kraft [N]			Arbeitsmoment [kg*cm]			Luftverbrauch [l/min]		
	2 bar	4 bar	6 bar	2 bar	4 bar	6 bar	2 bar	4 bar	6 bar	2 bar	4 bar	6 bar
BLE85	1.680	1.980	2.280	983	1.593	2.113	6,36	7,42	7,42	240	390	580

Tabelle 1: Leistungsdaten

## Abmessungen



Typ	A	B	C	D	E	F	G	H	I	L	M	N	O	P	Q	R	S	T	Gewicht [kg]
BLE85	160	122	52	22	M20	30	M20	30		3/8"	2 x 3/8"	85				M6	17	140	16,5

Tabelle 2: Abmessungen