

MVE 202 DC 12

Leistungsdaten

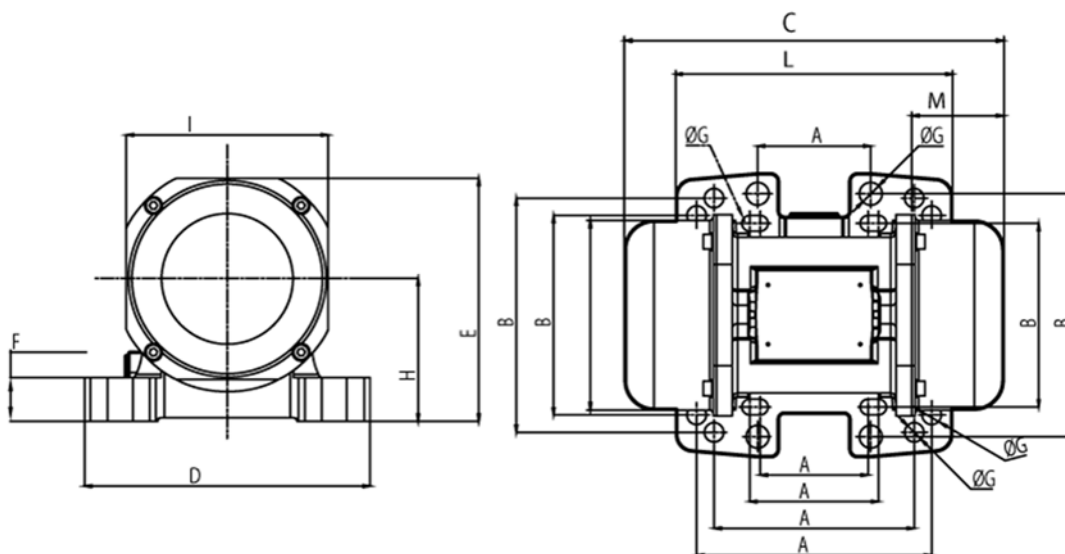
- Motor Nenndrehzahl: 3000 U/min
- Gleichstromanschluss
- Anlauf in jeder Position möglich



Typ	Arbeitsmoment	Unwuchtkraft	Leistung	max. Strom	Spannung	Gewicht
	[kgcm]	[N]	[W]	[A]	[VDC]	[kg]
MVE 202 DC 12	4,17	1962	160	13,3	12	7,2

Tabelle 1: Leistungsdaten (bei 400V / 50 Hz)

Abmessungen



Maß	A	B	C	D	E	F	G	H	I	L	M	Schraube
	[mm]	[mm]	[mm]	[mm]	[mm]	[mm]	[mm]	[mm]	[mm]	[mm]	[mm]	
MVE 202 DC 12	62-74	106	169	110	76,5	10	9	39	75	74	70,5	M8
	65	140					13					M12
	115	135					11					M10
	135	115					11					M10

Tabelle 2: Abmessungen