

# MVE 202/3

## Leistungsdaten

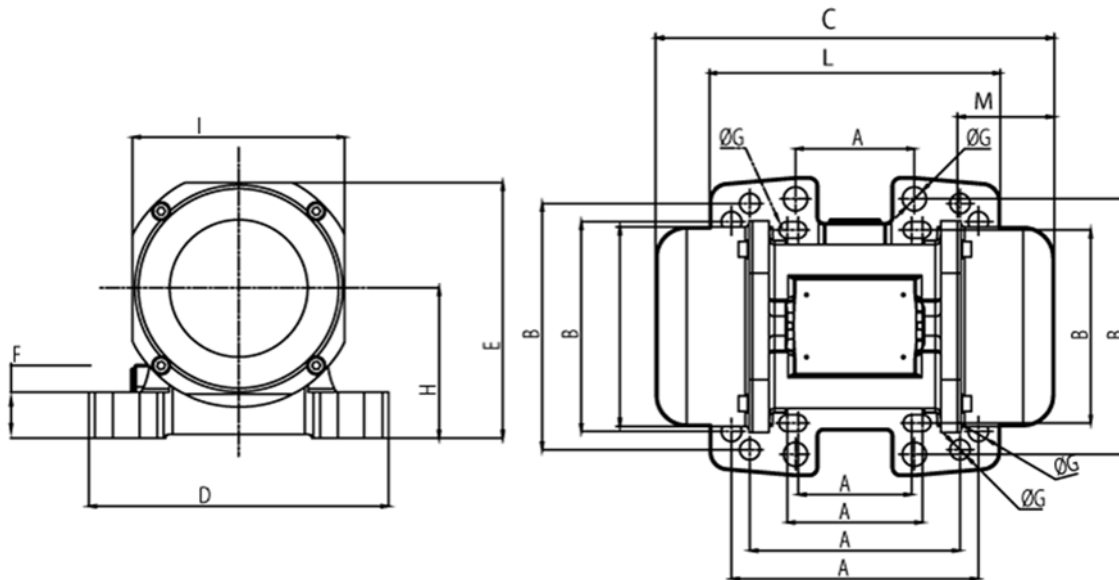
- 2-poliger Motor, Nenndrehzahl: 3000 U/min
- Standard: 400V / 50 Hz, 3-Phasen
- Sonderausführung 1 Phase 230V / 50 Hz mit Kondensator erhältlich
- Anlauf in jeder Position möglich



Typ	Arbeitsmoment	Unwuchtkraft	Leistung	max. Strom	Gewicht
	[kgcm]	[kN]	[kW]	[A]	[kg]
MVE 202/3	3,72	1,83	0,18	0,35	7,20

Tabelle 1: Leistungsdaten (bei 400V / 50 Hz)

## Abmessungen



Typ	A	B	C	D	E	F	G	H	I	L	M	N	Schrauben
	[mm]	[mm]	[mm]	[mm]	[mm]	[mm]	[mm]	[mm]	[mm]	[mm]	[mm]	[mm]	
MVE 202/3	62-74	106	218	164	140	25	9	82	116	159	53	112	M8
	65	140					13						M12
	115	135					11						M10
	135	115					11						M10

Tabelle 2: Abmessungen