

MVE 200/3

Leistungsdaten

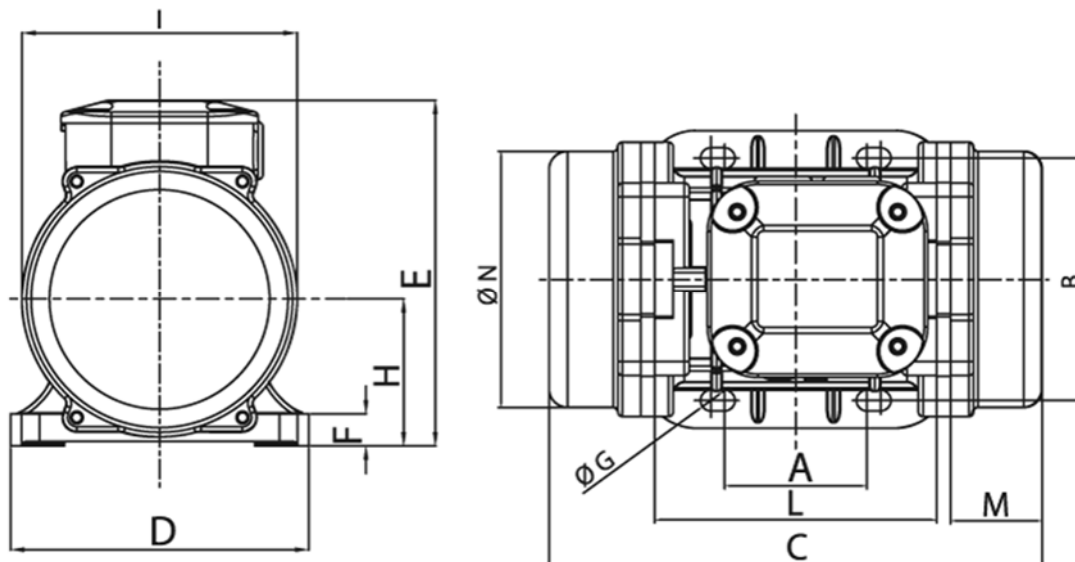
- 2-poliger Motor, Nenndrehzahl: 3000 U/min
- Standard: 400V / 50 Hz, 3-Phasen
- Sonderausführung 1 Phase 230V / 50 Hz mit Kondensator erhältlich
- Anlauf in jeder Position möglich



Typ	Arbeitsmoment	Unwuchtkraft	Leistung	max. Strom	Gewicht
	[kgcm]	[kN]	[kW]	[A]	[kg]
MVE 200/3	3,72	1,83	0,18	0,35	7,00

Tabelle 1: Leistungsdaten (bei 400V / 50 Hz)

Abmessungen



Typ	A	B	C	D	E	F	G	H	I	L	M	N	Schrauben
	[mm]	[mm]	[mm]	[mm]	[mm]	[mm]	[mm]	[mm]	[mm]	[mm]	[mm]	[mm]	
MVE 200/3	62-74	106	231	131	159	15	9	64	121	123	54	112	M8

Tabelle 2: Abmessungen